

4^ο Πανελλήνιο Συνέδριο

Το εκπαιδευτικό παιχνίδι και η τέχνη στην εκπαίδευση και στον πολιτισμό



4 & 5
Νοεμβρίου
2023

Το Επιτραπέζιο Παιχνίδι:
η θετική του επίδραση στην ενίσχυση
των Κοινωνικών Δεξιοτήτων των παιδιών
προσχολικής ηλικίας

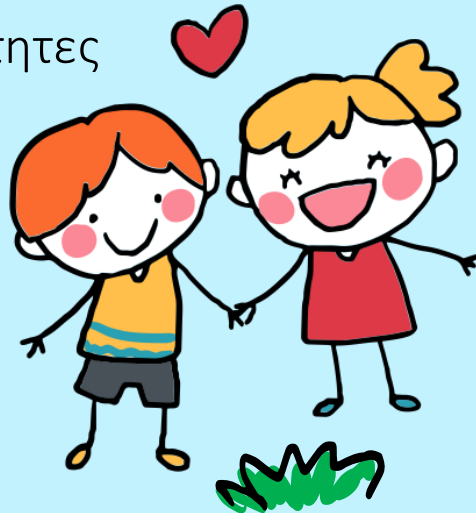
Ξανθή Μάρκου

markou.xanthie@gmail.com

ΚΟΙΝΩΝΙΚΗ ΑΝΑΠΤΥΞΗ

Κατά τη διάρκεια της προσχολικής περιόδου, τα παιδιά αποκτούν:

- Κοινωνικές Δεξιότητες
- Κοινωνική Συμπεριφορά
- Δεξιότητες Συνεργασίας
- Επικοινωνιακές Δεξιότητες



Η ενίσχυση της κοινωνικής ανάπτυξης στην προσχολική ηλικία, πραγματοποιείται με:

Τη δημιουργία ασφαλούς και υποστηρικτικού περιβάλλοντος που προωθεί τις κοινωνικές αλληλεπιδράσεις.

Την κατάλληλη καθοδήγηση από γονείς και παιδαγωγούς, που λειτουργούν ως πρότυπα συμπεριφοράς.

Δραστηριότητες παιχνιδιού και συνεργασίας σε ομαδικό πλαίσιο.

Κοινωνική Ανάπτυξη

Στα Παιδιά Προσχολικής Ηλικίας

Η **προ-κοινωνική συμπεριφορά** αναφέρεται σε εθελοντικές ενέργειες που αποσκοπούν να ωφελήσουν τους άλλους. Προσδιορίζεται από κοινωνικές αξίες και θετικές στάσεις οι οποίες αφορούν:

- τον αυτοέλεγχο,
- το σεβασμό προς τους άλλους,
- την κοινή χρήση (μοίρασμα)
- τη βοήθεια,
- τη συνεργασία
- την ευγένεια και την καλοσύνη
- την ενσυναίσθηση
- την ένταξη

Πώς αλληλεπιδρούν τα παιδιά;

- Προ-κοινωνική Συμπεριφορά
(Schwartz, 2010)
- Επιθετικότητα - Αυτορρύθμιση
(Feldman, 2009)

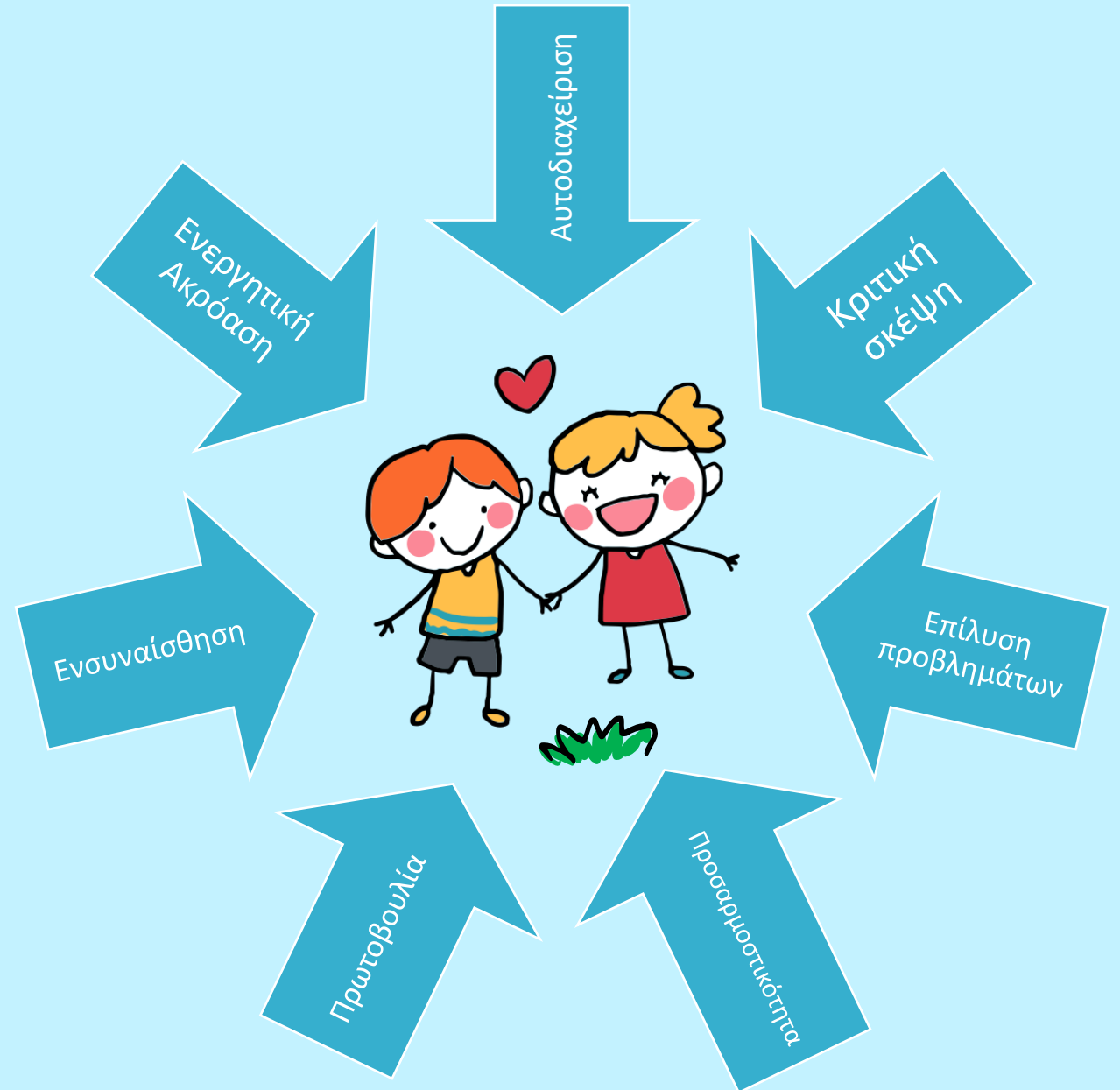


Η **επιθετικότητα** αναφέρεται σε συμπεριφορές που περιλαμβάνουν σκόπιμη πρόκληση βλάβης ή αγωνίας σε άλλους (σωματική, λεκτική & σχεσιακή επιθετικότητα).

Η **αυτορρύθμιση** της συμπεριφοράς αναφέρεται στην ικανότητα των παιδιών να ελέγχουν τις παρορμήσεις, τα συναισθήματα και τις ενέργειές τους με κατάλληλους τρόπους.

Κοινωνικές Δεξιότητες

Οι κοινωνικές δεξιότητες διαδραματίζουν κεντρικό ρόλο στη συνολική ανάπτυξη και ευημερία των παιδιών και είναι απαραίτητες για την οικοδόμηση και τη διατήρηση θετικών σχέσεων (Türkoğlu, 2019). Αναφέρονται στις ικανότητες και τις συμπεριφορές που επιτρέπουν στα παιδιά να αλληλεπιδρούν αποτελεσματικά και να επικοινωνούν με άλλους σε ποικίλα κοινωνικά πλαίσια. Οι κοινωνικές δεξιότητες περιλαμβάνουν την κατανόηση των κοινωνικών κανόνων, την επίδειξη κατάλληλης συμπεριφοράς και την προσαρμογή σε διαφορετικές κοινωνικές καταστάσεις.



(Caldarella & Merrell, 1997)

Σκοπός της έρευνας

Να επαναπροσδιοριστούν οι απόψεις των εκπαιδευτικών ως προς τη χρήση του επιτραπέζιου παιχνιδιού στη μαθησιακή διαδικασία.



Ερευνητικά Ερωτήματα

Μπορεί το επιτραπέζιο παιχνίδι να αποτελέσει εκπαιδευτικό εργαλείο για την ενίσχυση κοινωνικών δεξιοτήτων των μικρών παιδιών;

Βιβλιογραφική
Έρευνα

Θεωρίες Μάθησης



Πώς μαθαίνουν τα παιδιά;

- Εποικοδομισμός
 - Κοινωνική Μάθηση
 - Παιγνιώδης Μάθηση
 - Συνεργατική Μάθηση
- **Εποικοδομισμός:** Μέσα από την ενεργό εξερεύνηση, τα παιδιά συνδυάζουν την εμπειρία τους με τις ήδη υπάρχουσες γνωστικές αναπαραστάσεις οι οποίες αντίστοιχα επηρεάζουν την επεξεργασία νέων πληροφοριών και εμπειριών (Piaget, 1962).
 - **Κοινωνική μάθηση:** Τα παιδιά μαθαίνουν μέσω της παρατήρησης, της μίμησης και της επιρροής του κοινωνικού τους περιβάλλοντος (Bandura, 1971).
 - **Παιγνιώδης μάθηση:** Τα παιδιά, μέσα από το παιχνίδι, συμμετέχουν ενεργά στη μαθησιακή διαδικασία, εξερευνούν τα ενδιαφέροντά τους, πειραματίζονται με ιδέες και κατανοούν τον κόσμο γύρω τους αποκτώντας νέες δεξιότητες (Bruce, 1991).
 - **Συνεργατική μάθηση:** Αλληλεπίδραση και συνεργασία μεταξύ των παιδιών, προκειμένου να επιτευχθούν κοινά εκπαιδευτικοί στόχοι. Τα παιδιά εργάζονται μαζί σε ομάδες, προκειμένου να ανταλλάσσουν ιδέες, να λύνουν προβλήματα και να δημιουργούν κοινά προϊόντα (Johnson & Johnson, 2013).

ΕΠΙΤΡΑΠΕΖΙΑ ΠΑΙΧΝΙΔΙΑ



Ευκαιρία για κοινωνικές αλληλεπιδράσεις.

Κατά τη διάρκεια του παιχνιδιού, τα παιδιά αποκτούν ικανότητες:

- Ανάληψης Ρόλων
- Επίλυσης Προβλημάτων
- Συνεργασίας
- Αναμονής
- Διαχείρισης
- Εφαρμογής Κανόνων



Τα οφέλη της χρήσης Επιτραπέζιων Παιχνιδιών στην προσχολική τάξη

Για τους μαθητές

- Αποτελούν ελκυστικό περιβάλλον μάθησης
- Συμβάλλουν θετικά στη μαθησιακή εμπειρία
- Βοηθούν στη διαχείριση συναισθηματικών προκλήσεων
- Συντελούν στην εκμάθηση κανόνων
- Ενθαρρύνουν τις κοινωνικές αλληλεπιδράσεις
- Συντελούν στη μείωση του άγχους



Τα οφέλη της χρήσης Επιτραπέζιων Παιχνιδιών στην προσχολική τάξη

Για τους εκπαιδευτικούς



- Βοηθούν στη βελτίωση της συμμετοχής των μαθητών
- Αναδεικνύουν διαφορετικούς τύπους ευφυΐας και μάθησης
- Λειτουργούν ως εργαλεία αξιολόγησης, παρέχοντας πληροφορίες σχετικά με τις ικανότητες και την κατανόηση των μαθητών.
- Δημιουργούν θετικό κλίμα στην τάξη. Συνεργασία και αλληλεπίδραση με πιο χαλαρή προσέγγιση.
- Συντελούν στην ανάπτυξη δεξιοτήτων συνεργασίας, επικοινωνίας, κριτικής σκέψης και λήψης αποφάσεων.
- Εισάγουν πολιτιστικές αξίες και πρακτικές, καθώς πολλά επιτραπέζια παιχνίδια έχουν στοιχεία από διαφορετικές κουλτούρες και παραδόσεις.

Εκπαιδευτικά χαρακτηριστικά των Επιτραπέζιων Παιχνιδιών



- Ενίσχυση κινήτρων
- Μάθηση μέσω παρατήρησης
- Σύνδεση με νέες πληροφορίες
- Διαδραστικότητα
- Ευελιξία
- Συνεργασία – Ομαδικότητα
- Αξιοποίηση λάθους
- Ενσωμάτωση μαθησιακού περιεχομένου στο σχεδιασμό
- Αξιολόγηση

Ποια είναι τα **εκπαιδευτικά**
χαρακτηριστικά των επιτραπέζιων
παιχνιδιών;

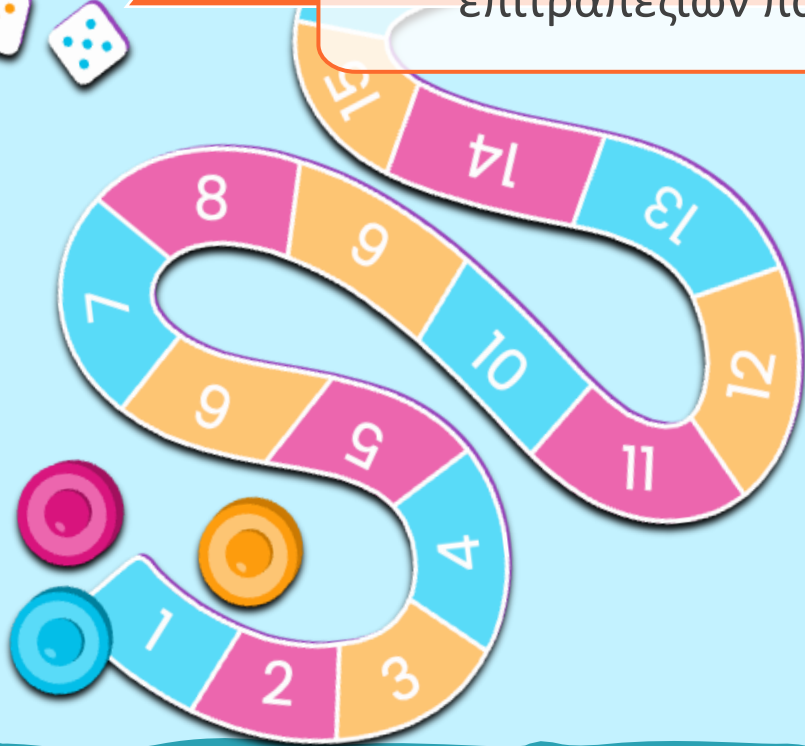
Ρόλος εκπαιδευτικού: Καθοδηγητικός, διακριτικός

Κοινωνικές Δεξιότητες και Επιτραπέζια Παιχνίδια

Πώς αναπτύσσονται οι κοινωνικές δεξιότητες μέσα από τη χρήση επιτραπέζιων παιχνιδιών;

Τα παιδιά παίζοντας επιτραπέζια παιχνίδια εξασκούνται στα παρακάτω:

- Ακολουθία κανόνων
- Συνεργασία για ένα κοινό στόχο
- Διαχείριση ενδεχόμενων συγκρούσεων
- Συναισθηματική ρύθμιση
- Κριτική σκέψη
- Ενεργητική ακρόαση
- Παροχή βοήθειας
- Αυτονομία - Πρωτοβουλία



Επιτραπέζια Παιχνίδια - Τεχνολογία

Ο συνδυασμός της τεχνολογίας με τα επιτραπέζια παιχνίδια τα οποία περικλείουν τη φυσική δραστηριότητα, μπορεί να παρέχει μια ενδιαφέρουσα και αποτελεσματική εκπαιδευτική εμπειρία για τα παιδιά.

(Lee & Hahn, 2008) · (Ioannou & Ioannou, 2018)



Ψηφιακά
Παιχνίδια



Διαδραστικά
Δάπεδα



Ρομποτική



Επιτραπέζια Παιχνίδια - Συμπερίληψη



Μαθησιακά περιβάλλοντα χωρίς αποκλεισμούς, όπου τα παιδιά διαφορετικών ικανοτήτων μπορούν να συμμετάσχουν σε ουσιαστικές κοινωνικές αλληλεπιδράσεις και να αναπτύξουν σημαντικές κοινωνικές δεξιότητες.

Τα κατάλληλα σχεδιασμένα επιτραπέζια παιχνίδια, λειτουργούν θεραπευτικά συμβάλλοντας στα εξής:

- Αυτοσυγκράτηση
- Περιορισμός παρορμητικότητας
- Οργάνωση σκέψης
- Αύξηση προσοχής και μνήμης
- Διαχείριση αποτυχίας
- Ακολουθία κανόνων

(Hromek, 2005)

Σχεδιασμός Επιτραπέζιων Παιχνιδιών

Σημαντικοί παράγοντες για τον
σχεδιασμό επιτραπέζιων
παιχνιδιών



- Καταλληλότητα ηλικίας (Οικείο περιεχόμενο, Απλοί κανόνες, Μικρός χρόνος εγκατάστασης και χρήσης παιχνιδιού, Πρακτικά και ασφαλή εξαρτήματα)
- Δομικά Στοιχεία (Ταμπλό, Πιόνια, Ζάρια, Κουτί)
- Μηχανική (Κανόνες, Εναλλαγή σειράς, Συνεργατικά στοιχεία, Μέσα τυχειότητας)
- Στόχοι (Διασκέδαση, Ενσωμάτωση Κίνησης, Επίλυση προβλημάτων, Προώθηση προ-κοινωνικής συμπεριφοράς, Γνωστική ανάπτυξη, Δημιουργικότητα)

Ενδεικτικές Έρευνες

για το επιτραπέζιο παιχνίδι και την κοινωνική συμπεριφορά



01

Hromek&Roffey (2009)

Η χρήση παιχνιδιών είναι αποτελεσματική για την προώθηση της κοινωνικής και συναισθηματικής μάθησης

02

Pepler et al. (2013)

Το συνεργατικό επιτραπέζιο παιχνίδι αυξάνει τις συνεργατικές και προ-κοινωνικές συμπεριφορές.

03

Davis-Temple, et al. (2014)

Κατάλληλη συμπεριφορά των παιδιών με ειδικές ανάγκες, στο επιτραπέζιο παιχνίδι με συνομηλίκους.

04

Barton et al. (2018)

Αυξημένη κοινωνική συμπεριφορά παιδιών με αναπηρία, με τη χρήση επιτραπέζιων παιχνιδιών.

05

Bayeck (2020)

Δυνατότητες εκμάθησης διαφόρων περιεχομένων μέσα από τα επιτραπέζια παιχνίδια. Ενισχύουν τις κοινωνικές αλληλεπιδράσεις.

06

Eriksson et al. (2021)

Τα παιδιά προτιμούν να παίζουν συνεργατικά επιτραπέζια παιχνίδια, σε αντίθεση με τα ανταγωνιστικά, ωστόσο και οι δύο κατηγορίες παιχνιδιών ωφελούν κοινωνικά τα παιδιά.

Συμπεράσματα (1/2)

Θετικές επιδράσεις των επιτραπέζιων παιχνιδιών σε:

- Συναισθηματική επίγνωση
- Κοινωνικές δεξιότητες
- Συναισθηματική ρύθμιση
- Γνωστική ανάπτυξη



Περιβάλλον που αποδέχεται το διαφορετικό μαθησιακό επίπεδο των μαθητών.



Συμπερίληψη

Επιτραπέζια
Παιχνίδια



Τεχνολογία

Αποτελεί ελκυστικό περιβάλλον μάθησης τόσο για παιδιά με τυπική ανάπτυξη, όσο και για παιδιά με ιδιαίτερες εκπαιδευτικές ανάγκες.

Συμπεράσματα (2/2)



Ενίσχυση προ-κοινωνικής συμπεριφοράς

Τα συνεργατικά επιτραπέζια παιχνίδια προωθούν προ-κοινωνικές συμπεριφορές. Ο κατάλληλος σχεδιασμός, η σωστή καθοδήγηση και οι κοινωνικές αλληλεπιδράσεις, ενισχύουν την ανάπτυξη προ-κοινωνικής συμπεριφοράς.



Ανάπτυξη κοινωνικών δεξιοτήτων

Μέσω των επιτραπέζιων παιχνιδιών τα παιδιά αποκτούν τη δυνατότητα να συνεργάζονται, να επικοινωνούν, να επιδεικνύουν αυτοσυγκράτηση και ενσυναίσθηση και να αναπτύσσουν δεξιότητες όπως η αντίληψη των συναισθημάτων τους και η επίλυση προβλημάτων.



Εκπαιδευτικό εργαλείο

Ο κατάλληλος σχεδιασμός και πρακτικές δημιουργούν ελκυστικές εκπαιδευτικές εμπειρίες για τα παιδιά. Τα επιτραπέζια παιχνίδια λειτουργούν ως μέσα μάθησης του διδακτικού περιεχομένου και αξιολόγησης μαθησιακής ικανότητας των μαθητών από τον εκπαιδευτικό.

Αναφορές

- **Bandura, A. (1971).** *Social Learning Theory*. New York: General Learning Press.
- **Barton, E. E., Pokorski, E. A., Sweeney, E. M., Velez, M., Gossett, S., Qiu, J., Flaherty, C., & Domingo, M. (2018).** An Empirical Examination of Effective Practices for Teaching Board Game Play to Young Children. *Journal of Positive Behavior Interventions*, 20(3), 138–148.
<https://doi.org/10.1177/109830071775383>.
- **Bayeck, R. (2020).** Examining Board Gameplay and Learning: A Multidisciplinary Review of Recent Research. *Simulation & Gaming*, 51(4), 411-431.
DOI:[10.1177/1046878119901286](https://doi.org/10.1177/1046878119901286).
- **Bruce, T. (1991).** *Time to Play in Early Childhood Education*. Hodder Education.
- **Caldarella, P., & Merrell, K. W. (1997).** Common Dimensions of Social Skills of Children and Adolescents: A Taxonomy of Positive Behaviors. *School Psychology Review*, 26(2), 264-278. <https://doi.org/10.1080/02796015.1997.12085865>.
- **Davis-Temple, J., Jung, S., & Sainato, D. (2014).** Teaching Young Children with Special Needs and Their Peers to Play Board Games: Effects of a Least to Most Prompting Procedure to Increase Independent Performance. *Behavior Analysis in Practice*, 7, 21-30. DOI:[10.1007/s40617-014-0001-8](https://doi.org/10.1007/s40617-014-0001-8).
- **Eriksson, M., Kenward, B., Poom, L., & Stenberg, G. (2021).** The behavioral effects of cooperative and competitive board games in preschoolers. *Scandinavian Journal of Psychology*, 62(3), 355-364. DOI:[10.1111/sjop.12708](https://doi.org/10.1111/sjop.12708).
- **Feldman, R. S. (2009).** *Εξελικτική Ψυχολογία Δια Βίου Ανάπτυξη τόμος Α'*. Αθήνα: Gutenberg.
- **Hromek, R., & Roffey, S. (2009).** Promoting Social and Emotional Learning With Games “It’s Fun and We Learn Things”. *Simulation & Gaming*, 40(5), 626-644. DOI:[10.1177/1046878109333793](https://doi.org/10.1177/1046878109333793).

Αναφορές

- **Ioannou, M., & Ioannou, A. (2018).** Playing With Fractions on an Interactive Floor: An Exploratory Case Study in the Math Classroom. Cyprus: Cyprus University of Technology.
- **Johnson, D. W., & Johnson, R. T. (2013).** The Impact of Cooperative and Competitive Learning Environments on Academic Achievement. Στο J. H. Anderman, J. Hattie, & E. M. Anderman (Επιμ.), *International guide to student achievement* (σσ. 372-374). New York: Routledge.
- **Lee, S., & Hahn, M. (2008).** A study on user attitude toward the interactive floor. *18th International Conference on Artificial Reality and Telexistence*. Yokohama.
- **Peppler, K., Danish, J. A., & Phelps, D. (2013).** Collaborative Gaming: Teaching Children About Complex Systems and Collective Behavior. *Simulation & Gaming*, 44(5), 683-705. DOI:[10.1177/1046878113501462](https://doi.org/10.1177/1046878113501462).
- **Piaget, J. (1962).** *Play, Dreams and Imitation in Childhood*. New York: Norton.
- **Schwartz, S. H. (2010).** Basic values: How they motivate and inhibit prosocial behavior. Στο M. M. Shaver (Επιμ.), *Prosocial motives, emotions, and behavior: The better angels of our nature* (σσ. 221–241). American Psychological Association. DOI:[10.1037/12061-012](https://doi.org/10.1037/12061-012).

- Πηγές εικόνων: [Pexels](#), [istockphoto](#).



Ευχαριστώ για
την προσοχή σας.